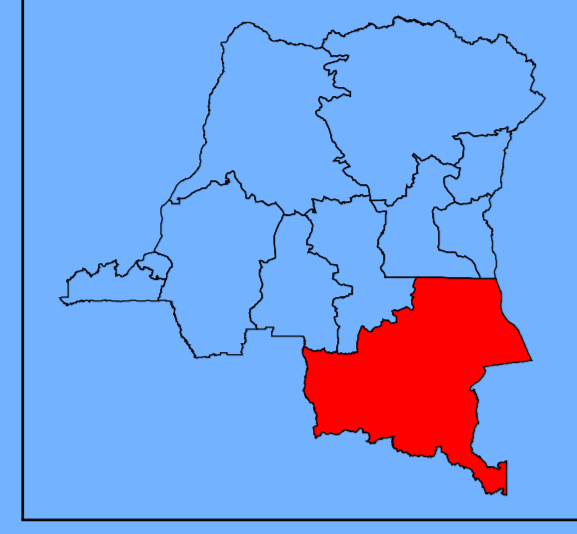
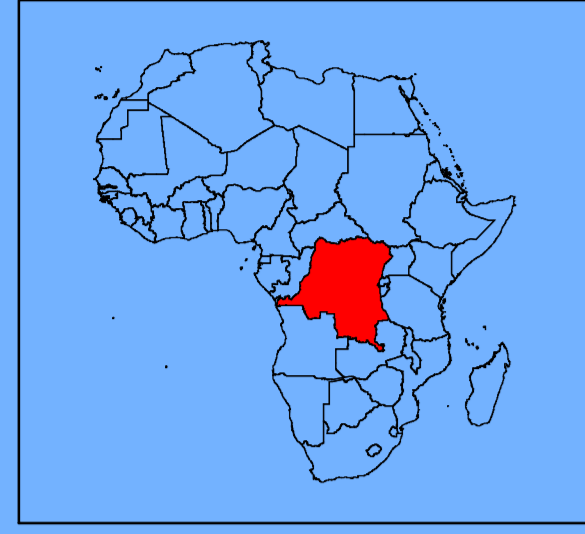




République Démocratique du Congo

# Carte du Katanga

Echelle : 1 / 1 400 000

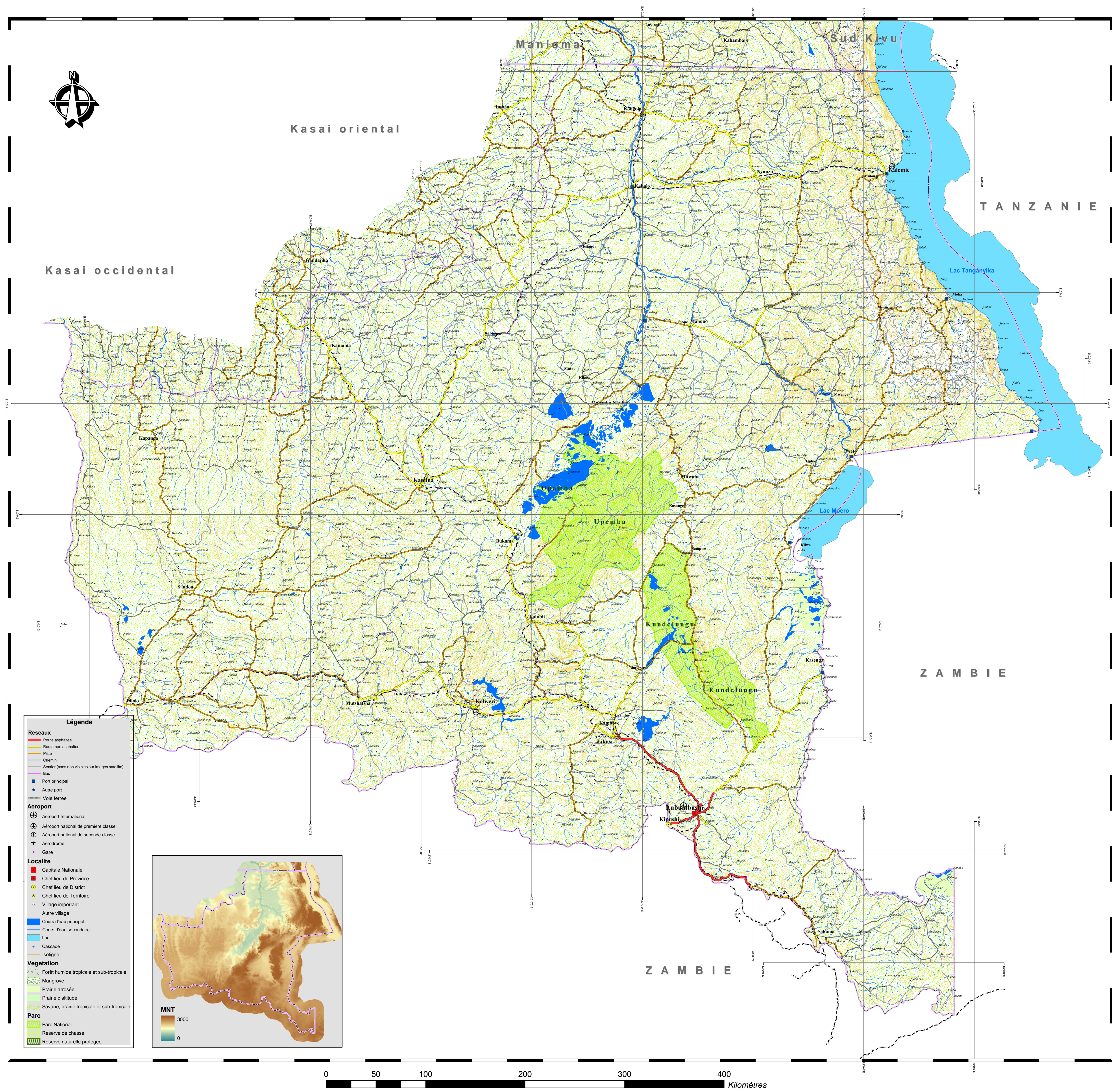


Carte UNJLC\_RDC\_009  
JUILLET 2006

Les Nations Unies, Les ONG, les OI et les Institutions (nationales et internationales), partenaires du GIS Working Group, ne peuvent être tenues pour responsables de la qualité et de la fiabilité des données présentées sur cette carte.

Datum : WGS84  
Ellipsoïde : GRS 80  
Projection de Mercator tangente à l'équateur

Format d'impression : A0  
Source des données :  
Partenaires du GIS Working Group



**Légende**

**Reseaux**

- Route asphaltée
- Route non asphaltée
- River
- Chemin
- Sentier (axes non visibles sur images satellite)
- Bac
- Port principal
- Autre port
- Voie ferrée

**Aéroport**

- Aéroport international
- Aéroport national de première classe
- Aéroport national de seconde classe
- Aérodrome
- Gare

**Localité**

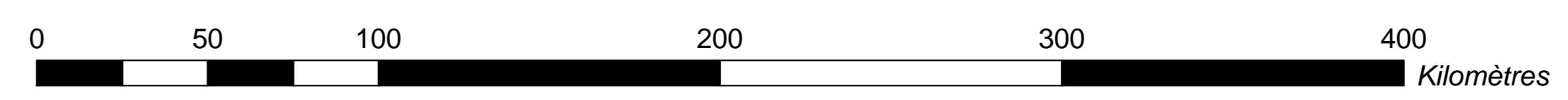
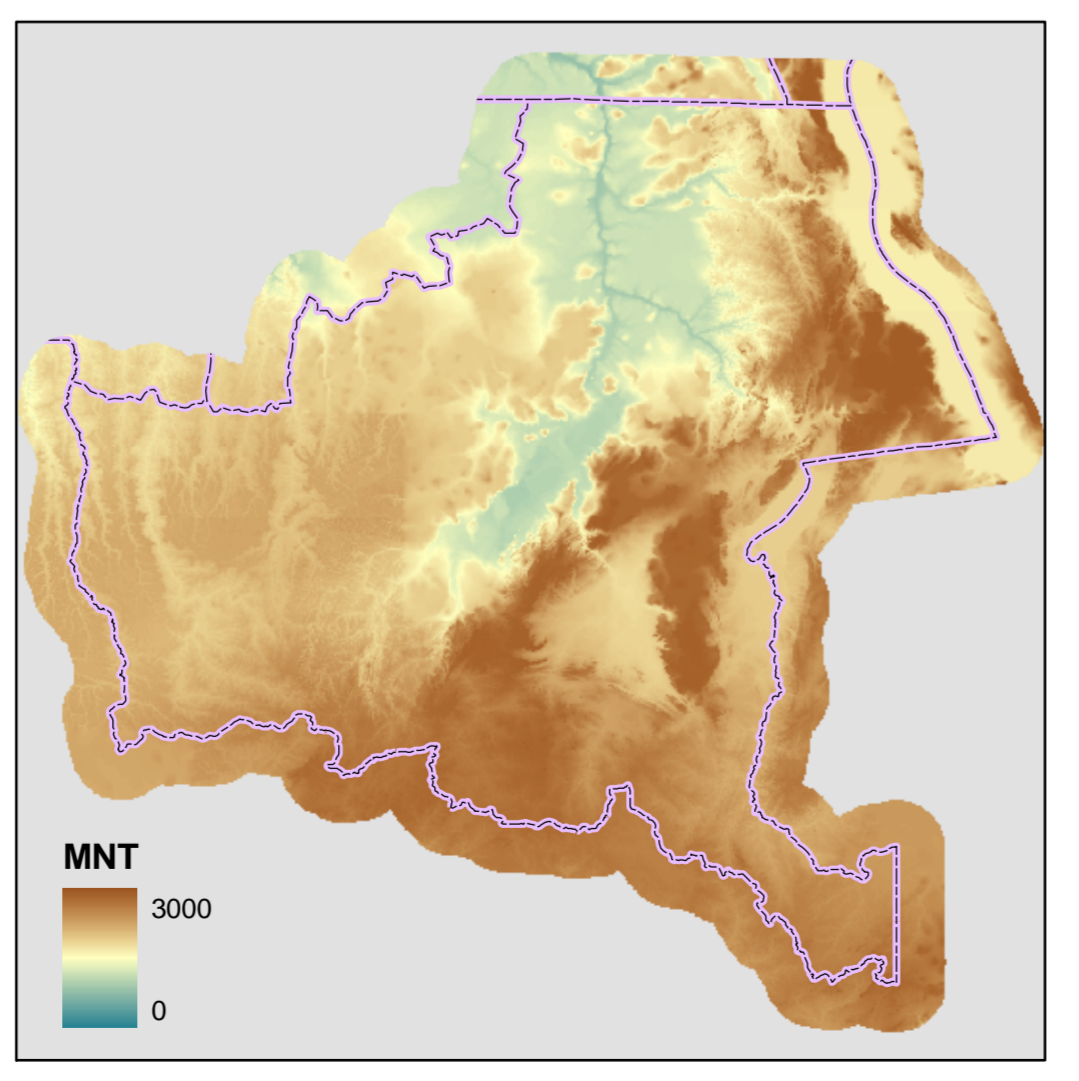
- Capitale Nationale
- Chef lieu de Province
- Chef lieu de District
- Chef lieu de Territoire
- Village important
- Autre village
- Cours d'eau principal
- Cours d'eau secondaire
- Lac
- Cascade
- Isolière

**Vegetation**

- Forêt humide tropicale et sub-tropicale
- Mangrove
- Prairie arrosée
- Prairie d'altitude
- Savane, prairie tropicale et sub-tropicale

**Parc**

- Parc National
- Reserve de chasse
- Reserve naturelle protégée



Produit par :  
UN Joint Logistic Center dans le cadre du GIS Working Group  
Compilation des données - Réalisation de la carte : Gilles Martin, GIS Officer - UNJLC

UN Joint Logistic - Boulevard du 30 juin, Immeuble Lomax - BP 7248 - Kinshasa - République Démocratique du Congo  
Email : gilles.martin@un.org - Site Web : www.unjlc.org