

CHIFFRES CLÉS MENSUELS



CHIFFRES CLÉS CUMULATIFS



APERÇU DE LA SITUATION

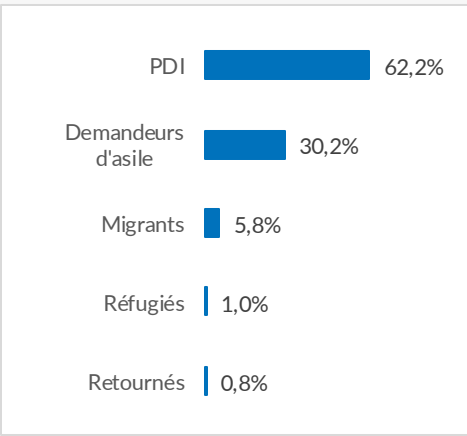
CONTEXTE

- Le Burkina Faso est un pays de transit pour de nombreux ressortissants, de l'Afrique de l'Ouest et du Centre, qui entreprennent souvent des voyages vers l'Europe via la Lybie;
- Profonde crise de déplacement avec de nombreux foyers de tension occasionnant de graves violations des droits de l'homme notamment dans les régions du Nord, du Sahel, de l'Est, de la Boucle du Mouhoun ;
- Densification des crises de déplacements internes et transfrontaliers des personnes réfugiés et déplacés internes. Le pays comptabilise 1 999 127 PDI enregistrés dans les 13 régions du pays et de 36 265 réfugiés et demandeurs d'asile à la date du 31 mars 2023;
- Le projet asile et migration consiste pour le HCR à développer un espace de protection permettant aux personnes relevant de son mandat, au sein des flux migratoires mixtes, d'avoir accès à des procédures d'asile justes et équitables, de bénéficier d'une protection et d'une assistance répondant à leurs besoins et finalement rechercher des solutions appropriées à leur situation.

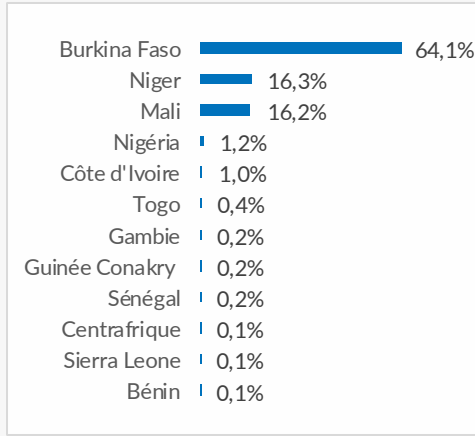
REPONSES APPORTÉES

Indicateurs	Cibles	Atteints	Atteints cumulés
Nombre de personnes relevant du mandat du HCR référées.	1 700	255	480
Nombre de personnes qui reçoivent l'assistance psychosociale à travers les associations partenaires.	1 700	208	250
Nombre de demandeurs d'asile vulnérables obtenant une assistance à travers les modalités cash	1 100	8	08

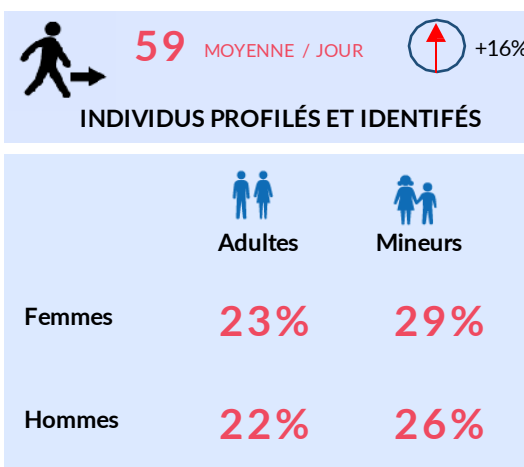
PRINCIPAUX TYPES DE MOUVEMENTS OBSERVÉS



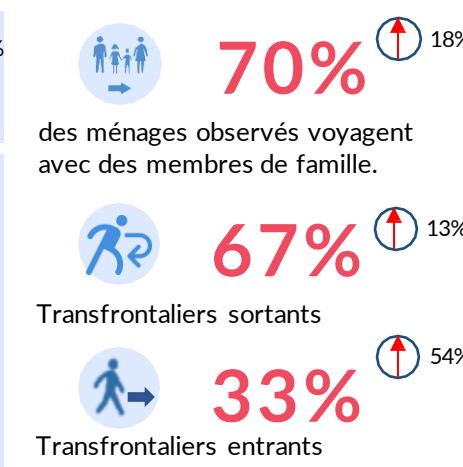
PRINCIPALES NATIONALITÉS OBSERVÉES



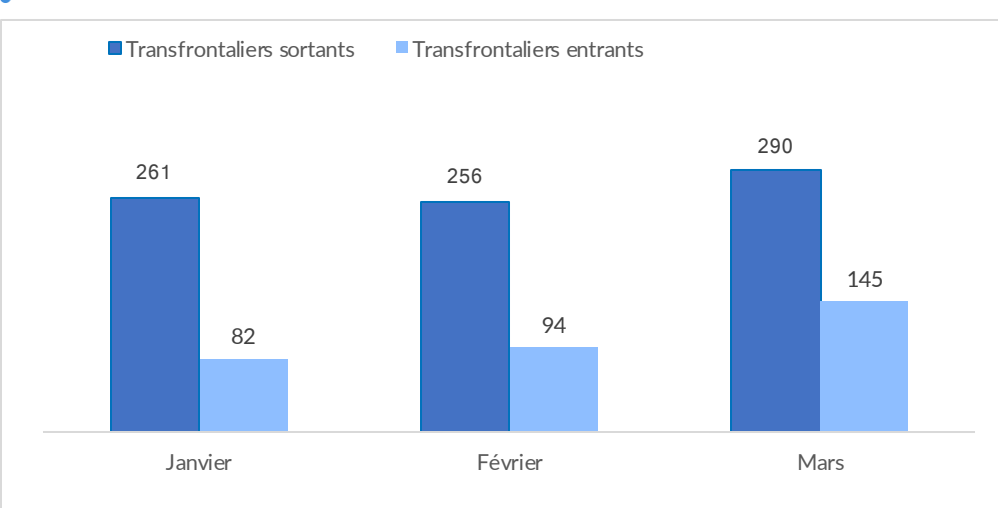
PROFIL DÉMOGRAPHIQUE



TYPE DE MOUVEMENTS OBSERVÉS



ÉVOLUTION DES FLUX DE MÉNAGES OBSERVÉS

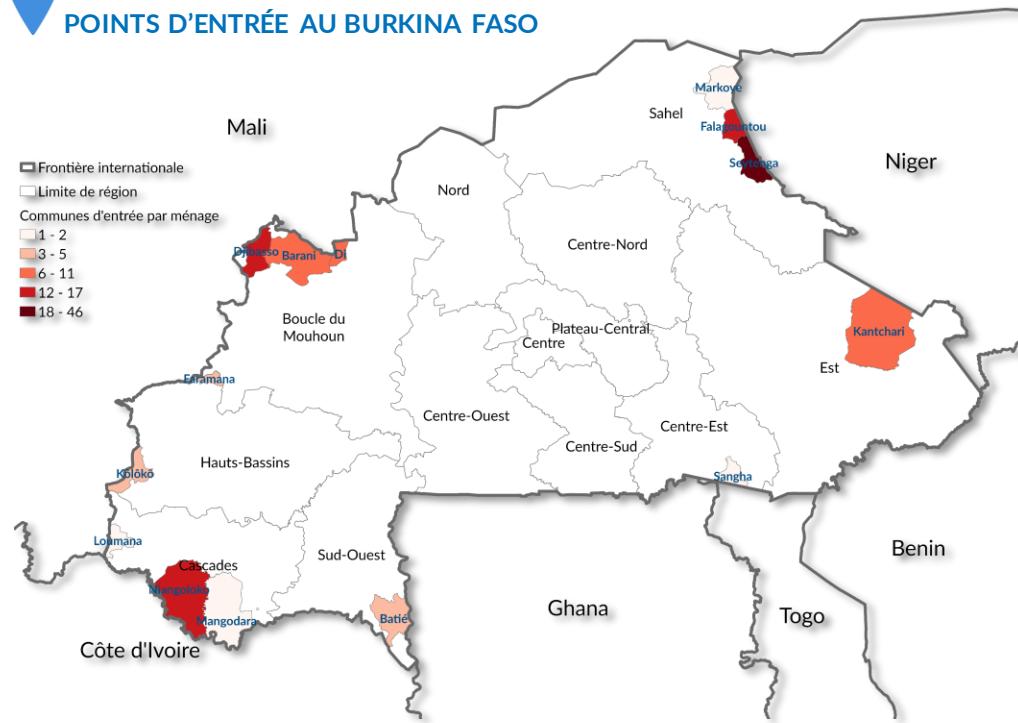


Au cours du mois de mars 2023, le nombre de ménages identifiés a augmenté de 24% par rapport au mois précédent. Les évolutions des flux sortants et entrants ont suivi une augmentation de 67% et 33% respectivement par rapport au mois précédent. Les flux sortants les plus importants ont été observés aux frontières avec la Côte d'Ivoire, le Mali et le Niger..

DÉFIS

- Sécurité des zones et accessibilité
- Coordination transfrontalière pour le suivi des mouvements
- Référencement et action de protection des structures partenaires
- Prise en charge holistique des cas de traites des personnes

POINTS D'ENTRÉE AU BURKINA FASO



Principales communes de passage :

- Seytenga (32%),
- Niangoloko (11%),
- Djibasso (10%),
- Falagountou (09%),
- Barani (08%),
- Kantchari (05%)
- Di (05%)

Trois principaux modes de transport ont été identifiés : les bus (60% des flux), les voitures (16% des flux) et les motos (12% des flux).

20 (+43%)

points d'entrée, principalement dans les régions des Cascades, Sahel et Boucle du Mouhoun. Pour le mois de mars, le nombre de communes points d'entrées a augmenté de 06 par rapport au mois précédent.

PRINCIPAUX MOYENS DE TRANSPORT OBSERVÉS



## CHIFFRES CLÉS MENSUELS



## CHIFFRES CLÉS CUMULATIFS

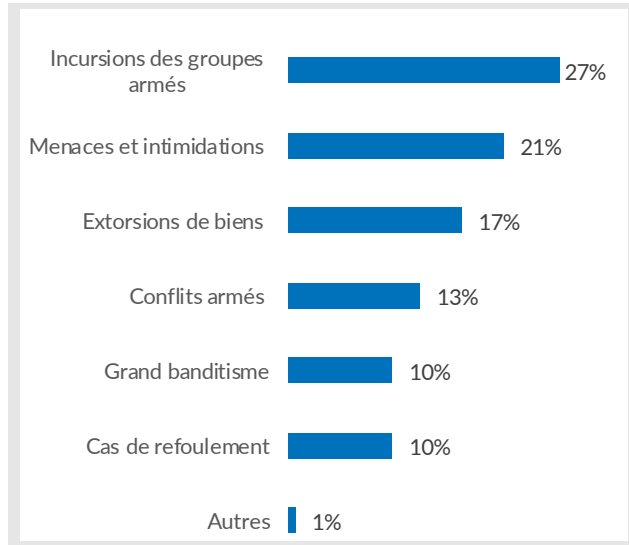


## INCIDENTS ET VIOLATIONS DES DROITS DE L'HOMME

## INCIDENTS IDENTIFIÉS/RAPPORTÉS

**54%**

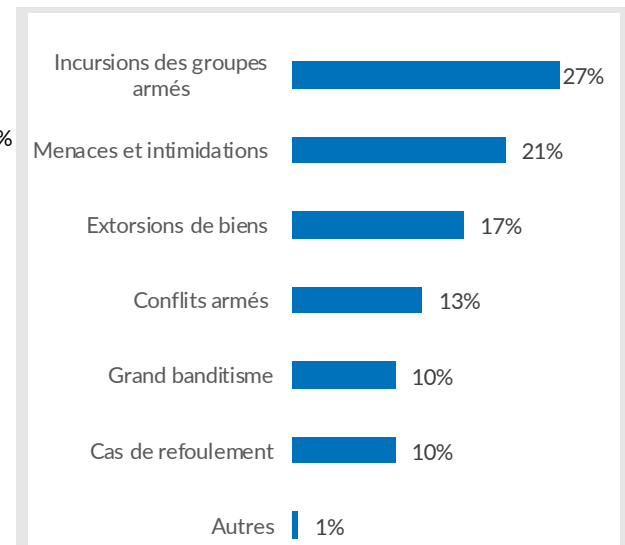
des ménages ont rapporté avoir identifié des incidents à la frontière.



## MÉNAGES AYANT SUBI DES VIOLATIONS

**30%**

des ménages ont suivi des violations de droits de l'homme.

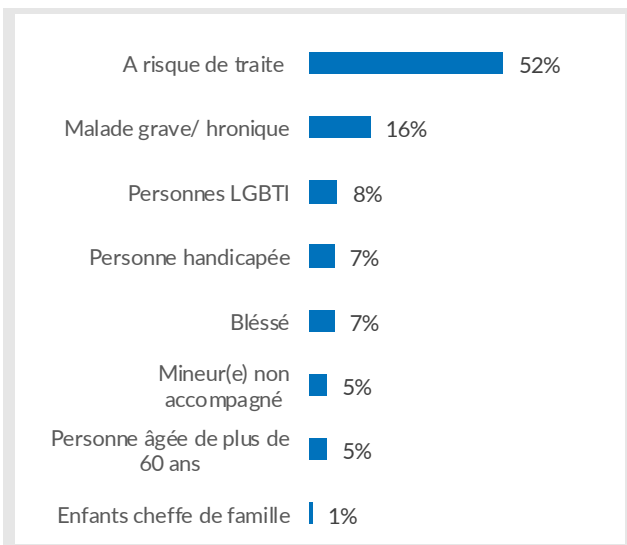


## VULNÉRABILITÉS

## MÉNAGES PRESENTANT UNE VULNERABILITE

**20%**

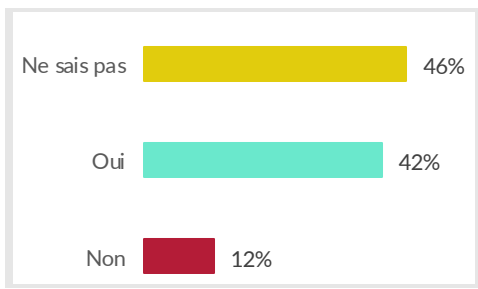
des ménages observés ont au moins un membre présentant au moins une vulnérabilité.



## DOCUMENTATION ET PERSONNES A RISQUE D'APATRIDIE

Etat de la documentation	Actes de naissance	Carte nationale d'identité	Passeport
Jamais eu	4%	6%	98%
Disponible	43%	72%	1%
Perdu	35%	13%	1%
Détruit	10%	7%	0%
Autre	8%	2%	0%

Points focaux des ménages identifiés, pouvant accéder à la documentation d'état civil en cas de retour dans le pays d'origine.



## MOUVEMENTS TRANSFRONTALIERS ET PERSONNES RELEVANTS DE LA COMPÉTENCE DU HCR

## DEMANDEURS D'ASILE

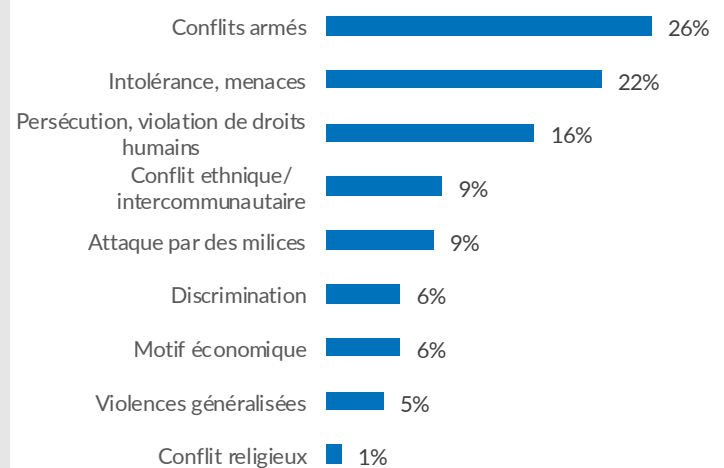
**54%**

des ménages identifiés entrants au Burkina Faso souhaitent demander l'asile.

## PAYS D'ORIGINE

65%	Niger
34%	Mali
01%	Nigeria

## PRINCIPALES RAISONS DE DEPART

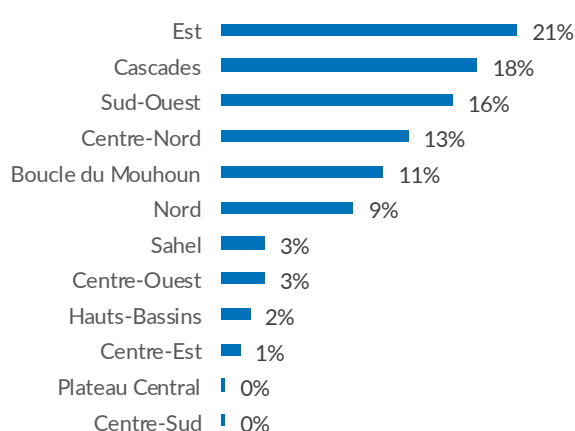


## PERSONNES DÉPLACÉES INTERNES

**67%**

des ménages déplacés internes en mouvements frontaliers n'ont jamais été enregistrés.

## PRINCIPALES RÉGIONS DE DEPART



## PAYS DE DESTINATION

63%	Côte d'Ivoire
12%	Mali
08%	Niger
08%	Ghana
04%	Sénégal
02%	Maroc
01%	Guinée
02%	Autres

## PRINCIPAUX MOTIFS DE DEPART

1. Conflit armé
2. Attaques des milices
3. Persécution
4. Violation de droits humains
5. Motif économique