

328,668
TOTAL PERSONNES EN DÉPLACEMENTS FORCÉS

127,994 Réfugiés dont **116,826** enregistrés

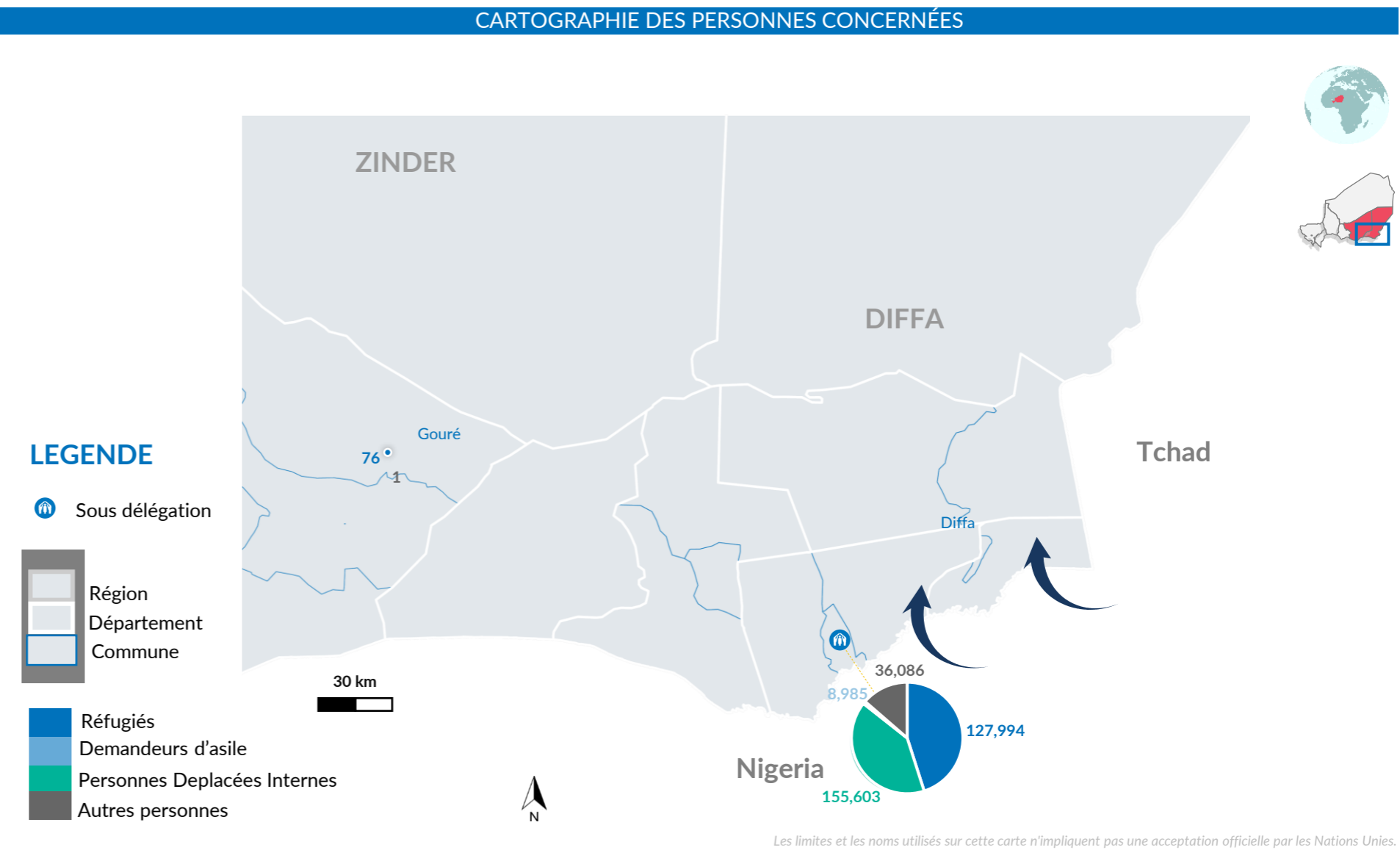
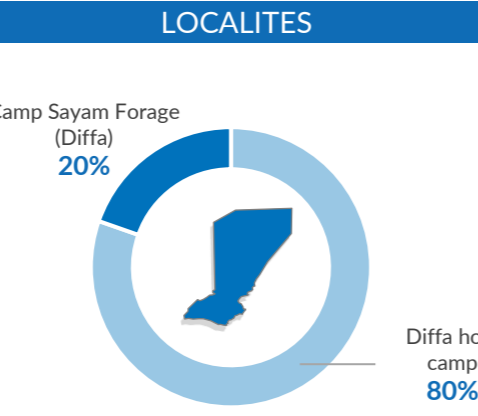
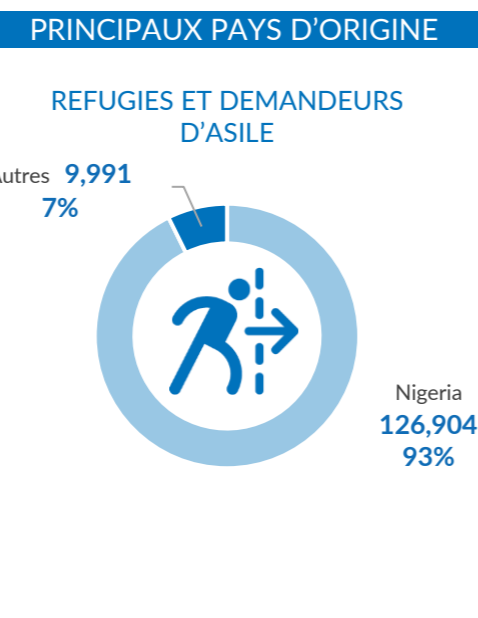
8,985 Demandeurs d'asile dont **1,932** enregistrés

155,603 PDI dont **104,656** enrôlées

36,086 Autres personnes dont **35,313** enregistrés

La population des réfugiés et des demandeurs d'asile a diminué de 2% par rapport à avril 2023. Elle représente 33% de la population totale de réfugiés et de demandeurs d'asile sur l'ensemble du territoire, composée de plus de 78% de réfugiés en provenance du Nigeria et de 99% de demandeurs d'asile de diverses nationalités.

Entre avril 2023 et avril 2024, le nombre de personnes déplacées à l'intérieur de la région a augmenté de 10%. Diffa se classe à la 1ère position en termes de déplacements forcés internes, avec 38% des personnes déplacées installées dans la région de Diffa



Les limites et les noms utilisés sur cette carte n'impliquent pas une acceptation officielle par les Nations Unies.

