



**1 751 708**

Total des personnes en déplacement forcé au Tchad

**1 248 824**

Réfugiés

**11 445**

Demandeurs d'asile

**219 393**

Personnes déplacées internes (IAC)

**272 046**

Migrants retournés\*

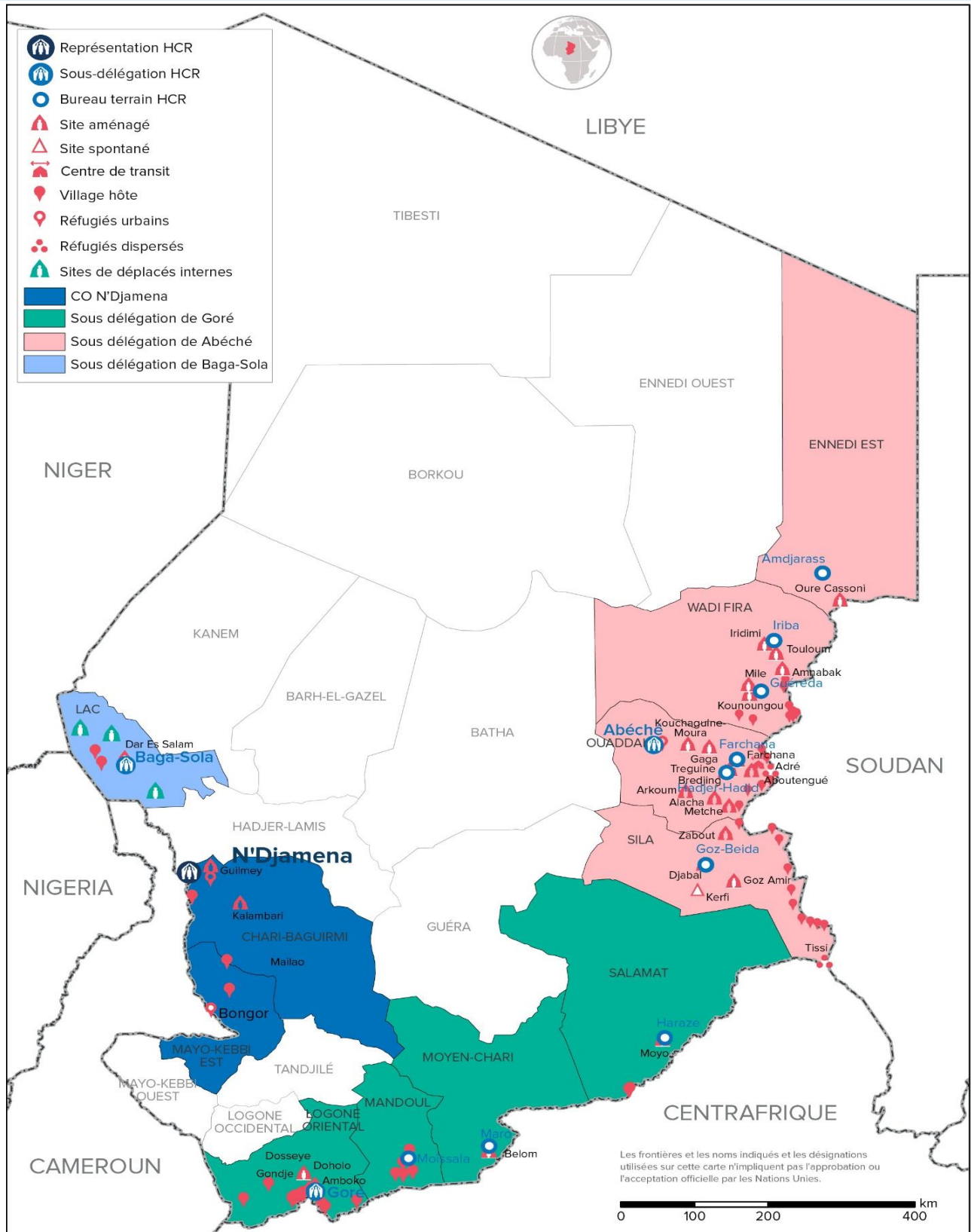
**14 396**

Retours spontanés (CMR)

**604 206**

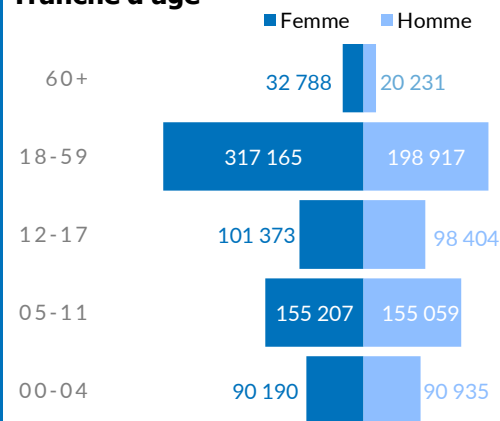
Nouveaux arrivants du Soudan depuis avril 2023

\* Migrants retournés à risque d'apatridie venus de : Nigeria, RCA et Soudan.

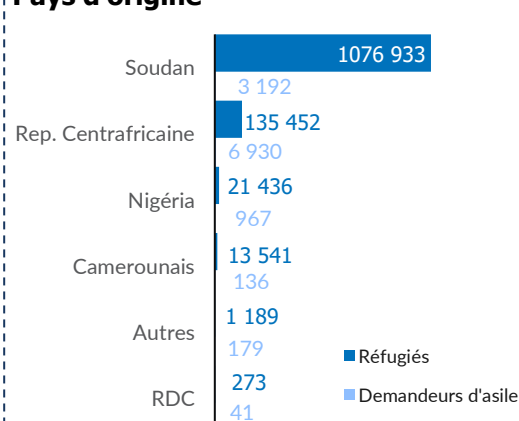


## REFUGIES ET DEMANDEURS D'ASILE

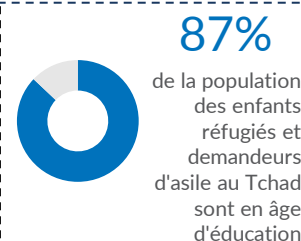
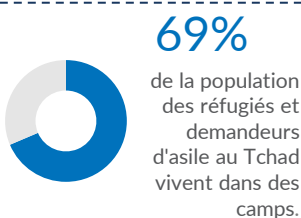
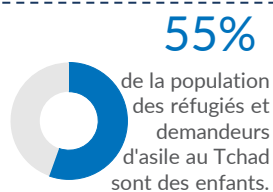
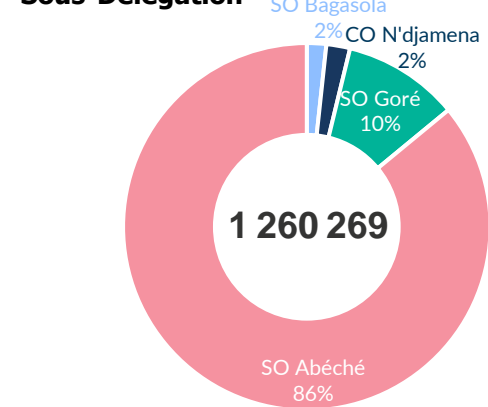
### Tranche d'âge



### Pays d'origine



### Sous-Délégation



**25 708**  
Enfants et jeunes réfugiés ayant bénéficié de l'appui à la rentrée scolaire et académique 2023/2024 du HCR.



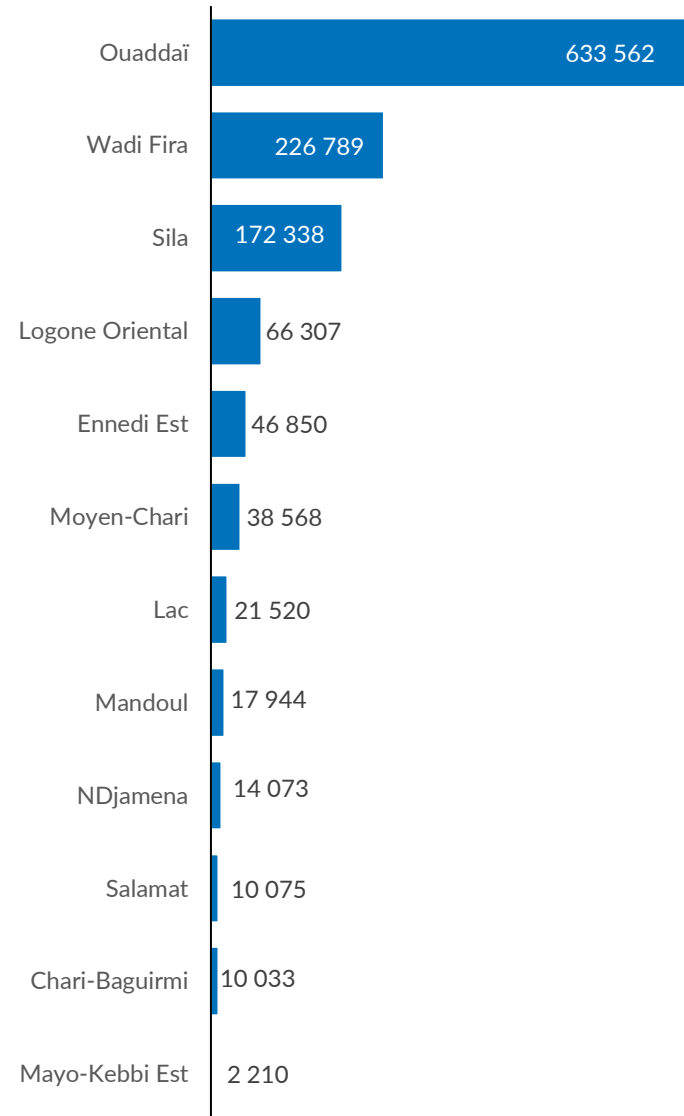
**1 260 269**  
INDIVIDUS



**222 679**  
MENAGES

**604 206**  
Nouveaux arrivants du Soudan 2023

## Répartition par province



### SO Bagasola

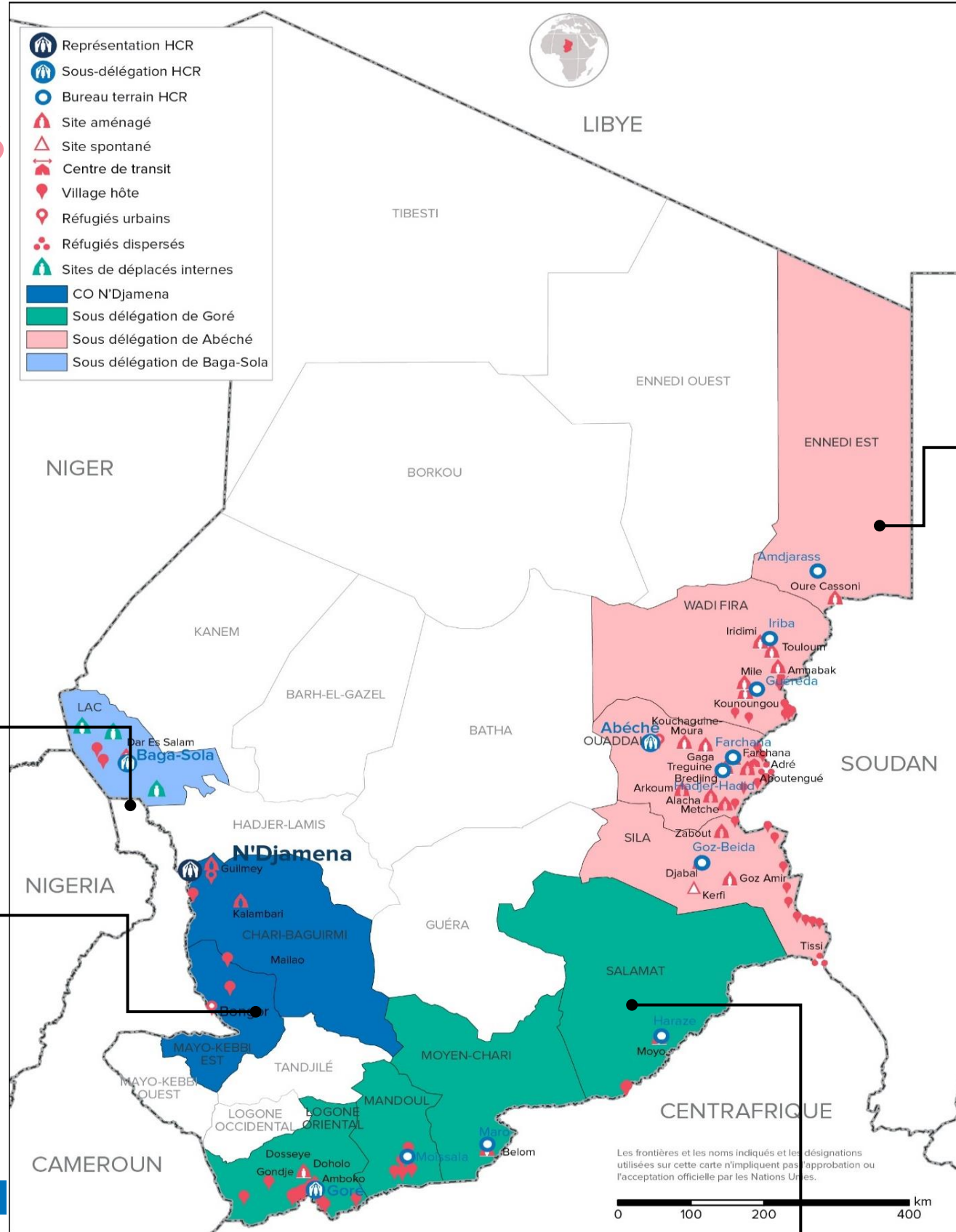
21 520

Dar es Salam	18 695
Bol	1 694
NGouboua	409
Kiskawa	282
Liwa	134
Tchoukoutalia	133
Kiskra	116
Autres	57

### BO N'Djaména

26 316

N'Djaména	10 627
Mayo-Kebbi Est	2 210
9e Arrdt	742
Kalambari Site	8 950
Mailao	1 083
Guilmey Site	2 704



<b>SO Abéché</b>	<b>1 079 539</b>
FO Amdjarass	46 850
Oure Cassoni	44 270
Frontières	2 580
FO Iriba	125 437
Touloum	49 386
Am Nabak	33 884
Iridimi	42 167
FO Guéréda	101 352
Mile	54 678
Kounoungou	30 610
Frontières	16 064
FO Farchana	499 889
Farchana	49 052
Gaga	37 899
Kouchaguine	16 953
Metche	41 038
Aboutengué	45 012
Abéché	5 425
Adre	624
Alacha	50 198
Dougui	253
Frontières	253 435
FU Hadjer Hadid	133 673
Bredjing	55 630
Treguine	30 010
Arkoum	48 033
FO Goz Beida	172 338
Goz Amir	43 730
Zabout	51 205
Djabal	36 434
Tissi	6 268
Kerfi	8 302
Frontière	26 399
<b>SO Goré</b>	<b>132 894</b>
Belom	25 811
Villages Moy. Chari	12 757
Villages Logone Or.	15 047
Dosseye	15 112
Doholo	14 318
Amboko	11 409
Gondjé	10 421
Villages Moïssala	17 944
Moyo	8 397
Villages Daha 1 & 2	1 678

## Principales nationalités

**1 080 125**

SOUDANAIS

Essentiellement dans les 13 camps et 1 site de l'Est et en milieu urbain.

**142 382**

CENTRAFRICAINS

Essentiellement dans les six camps, sites et villages hôtes du Sud et en milieu urbain.

**22 403**

NIGERIENS

Répartis dans le camp de Dar Es Salam et villages hôtes dans la région du Lac ainsi qu'en milieu urbain.

**13 677**

CAMEROUNAIS

Constitué principalement des populations ayant fui les affrontements intercommunautaires dans le département du Logone et Chari au Cameroun. Ils se localisent dans les deux camps autour de N'Djaména et sur les rives du fleuve Logone.

Les autres nationalités représentent un total de 1682 personnes.